



TODAY FOR TOMORROW

密封垫片产品阐述



KLINGER WORLDWIDE

Technology leadership with service excellence

作为全球密封系统、流体控制和流体监控行业领先制造商，克林格集团拥有超过130年的密封系统和近100年的阀门及液位计生产销售历史，在60多个国家建立了生产基地、销售和服务中心。

众多全球知名阀门、泵和压缩机等设备，采用克林格的密封产品。克林格同样把这些专利密封技术应用于自身产品，使其能够满足最严苛的工况要求。

克林格是技术可靠性，创新和最高品质的象征。

Trusted, since 1886

One global network for trusted products and services

€ 5.2亿
欧元
2018年营业额超过5.2亿欧元

80个国家
产品销售及出口
全球6大洲及80个
国家和地区

21
个生产基地

全球超过60个国家拥有销售及服务中心

2400
专业人才
全球超过2400位专业人才

 GENERAL
MANUFACTURING

 CHEMICAL

 OIL & GAS

 INFRASTRUCTURE

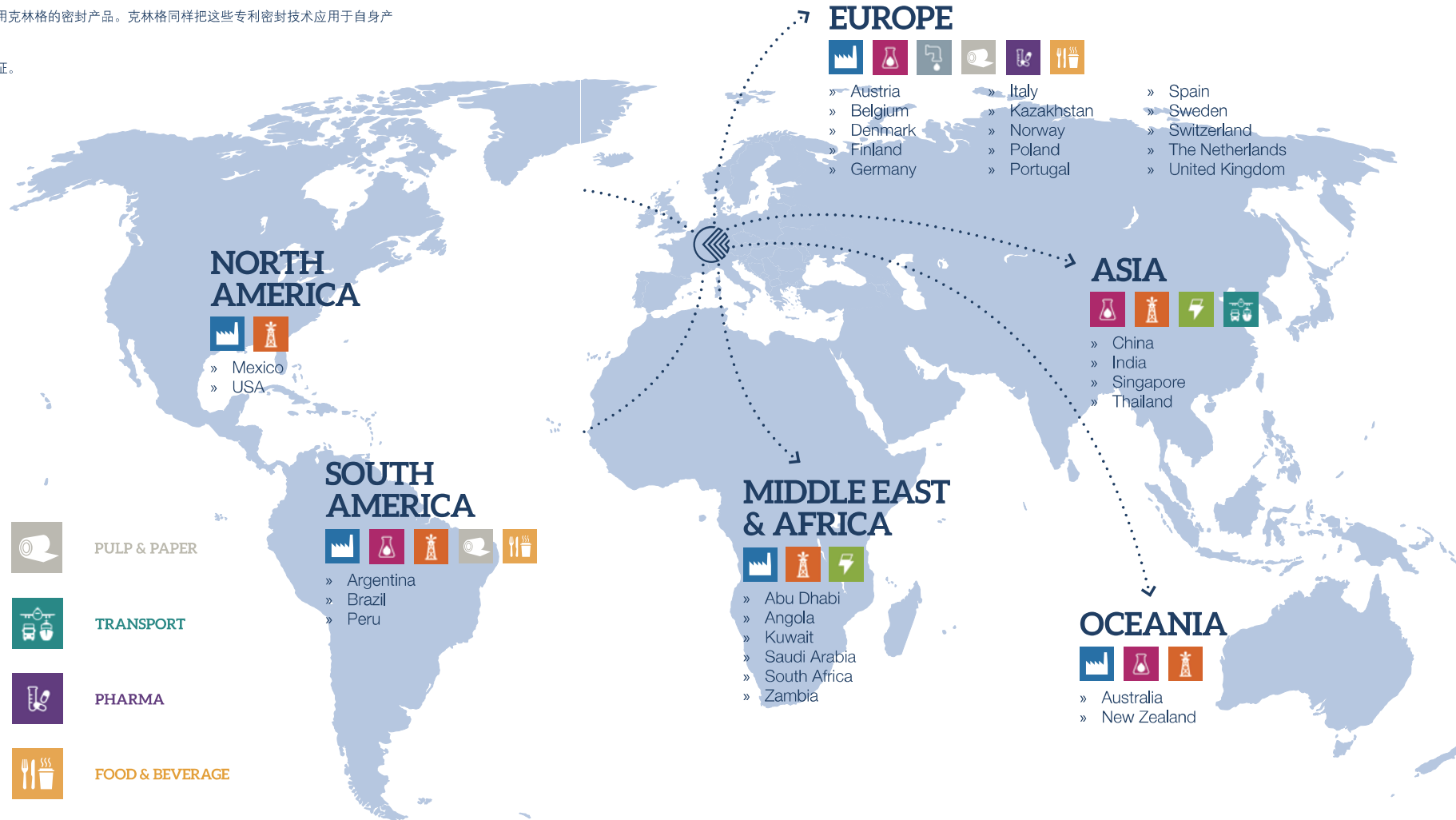
 ENERGY

 PULP & PAPER

 TRANSPORT

 PHARMA

 FOOD & BEVERAGE



愿景&使命

克林格坚定不移地保持专业技术的传承，以高质量要求和几代人的开拓精神为指导。

同时，我们也不断扩大我们的技术和市场的领先地位，始终以提高客户满意度为目标。我们提供最高质量的性能，伴随卓越的热情-无论现在和明天。

我们时刻提醒自己

- » 我们的初心何在？
百年传承
- » 我们的优势是什么？
强大实力
- » 客户的满意度是什么？
客户期望
- » 我们的独特之处何在？
差异化

企业价值

作为雇主，我们每天都努力提供一个充满感激的工作环境。
作为回报，每个克林格人都拥有以下特质

有责任心



有开拓创造精神



有抱负



差异化

在克林格，这条原则永远适用：像经营自己的公司一样经营克林格公司！

我们用分散的方式搭建公司。每位董事总经理都是企业家。我们像“国家联盟”一样于全球各地拥有自主权的分公司合作。

然而克林格有一个非常强大的公司文化将每个人联系在一起。这就是为什么我们的员工认同公司及其理念。另一方面，在与客户的关系中，我们因稳定的主人翁意识而受到重视，那些忠实的客户视我们为平等的合作伙伴，这也是我们对待他们的方式。

百年传承

克林格如今已经经营到了第五代，在我们的DNA中，一些理念将永远存在：

我们将自己视为企业家、问题解决者和技术的开拓者

客户期望

克林格的客户需要能准时交货，持续交货和强大可靠的业务合作伙伴。他们希望投资能给工厂带来安全和最好的性能。当然，他们也理所当然的期望我们继续成为技术领导者。

强大实力

克林格是密封系统技术的质量标签
我们的产品是最高质量和长使用周期的代表

VISION

我们的目标是满足行业不断变化的需求，不仅是专业的产品，而且还有完整的解决方案。克林格被认为是垫片材料、阀门和工业产品技术的先驱和质量标签。我们也受到来自数字时代激情的驱动。在这个充满活力的市场中，克林格集团在全球的分公司确保所有的分销商在任何时候都遵守克林格的质量承诺。

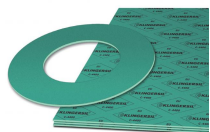
这种理解，加上对后代的强烈责任感，使我们与众不同。

MISSION

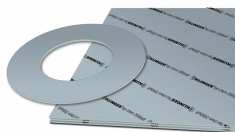
克林格是一家稳定及独立的家族企业。我们视自己为行业中的企业家，问题解决者和技术领导者。凭借着一流的运营和激励人心的绩效文化，克林格是全球客户可靠的合作伙伴之一。客户与我们处于同等地位，知道我们给予他们在解决方案、安全性和服务上的保证，并且稳定不受外界因素干扰。克林格总是把环境因素考虑在内。我们推动事件，从不中途放弃。

产品简介

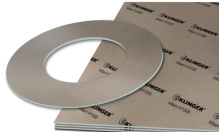
KLINGER® 软密封垫片系列



无石棉纤维增强垫片



改性PTFE垫片



耐超高温云母层压垫片



耐高温石墨层压垫片

特殊金属密封垫片系列



Kempchen焊唇垫片



专用于热交换器上的T4垫片

其他金属和半金属密封垫片系列



KLINGER RTJ垫片



KLINGER Kamprofile垫片



KLINGER Maxiflex缠绕垫片



Kempchen波纹垫片

选择正确的垫片

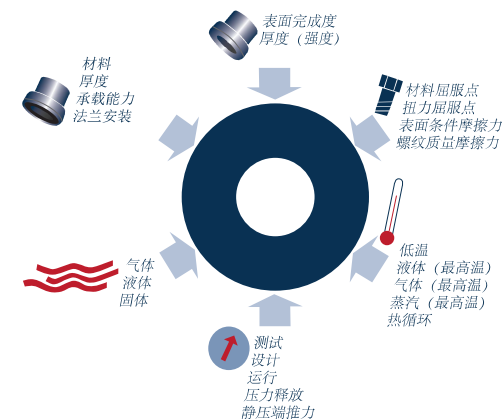
各行各业都有垫片需求

一般来说，垫片的选择取决于最大温度和压力条件。然而，在KLINGER我们认为情况并非如此简单：最大单独的温度和压力值不能定义材料对应的适用性。

一种垫片选择的成功运行取决于包括法兰表面在内的多种因素和设计、螺栓、温度、压力、介质被密封和垫片材料，设计和安装。

垫片密封的能力不仅依赖于垫片材料的款式和质量，同时也取决于介质，法兰设计，施加在垫片上的来自螺栓的压力以及垫片在法兰上的组装方式以及是否并拧紧。这些因素超出了垫片制造商的控制。

正确的法兰安装图解

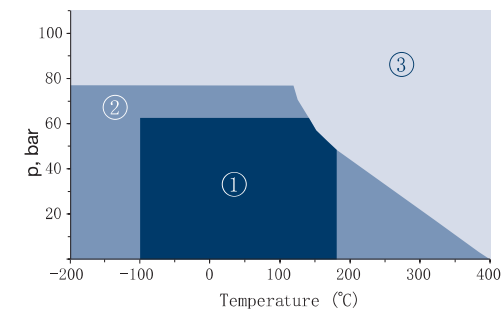


利用压力-温度 (P-T) 图来选择正确的垫片

压力和温度图表在实际操作温度和压力的基础上为选择正确的垫片作出指导

P-T图的面积

- ① 在第一区域表明该垫片材料通常是合适的，其合适度取决于化学相容性。
- ② 第二区域表明该垫片材料可能是合适的，但建议客户先进行技术评估。
- ③ 在第三区域表明在没有技术评估的情况下不建议客户安装该垫片。请始终参考密封垫片对介质的耐化学性。



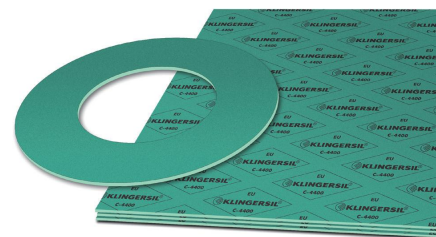
无石棉纤维增强垫片

KLINGER® 提供应用范围广泛的无石棉辊压密封材料。根据具体情况要求, KLINGERSIL® 系列在相应目标行业所需的领域提供出色的耐受性能(例如温度、机械或化学耐受性)。此外, KLINGERSIL®系列易于切割、处理和贴合。

其中, KLINGERSIL®, Klinger® Quantum, Klinger®top-sil 是无石棉纤维基材料,旨在满足最高的性能标准。这些辊压垫片材料由无机或有机纤维与橡胶制成。辊压后的纤维材料易于处理和切割,可在广泛的工业应用中使用。

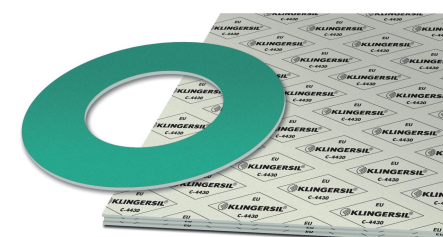
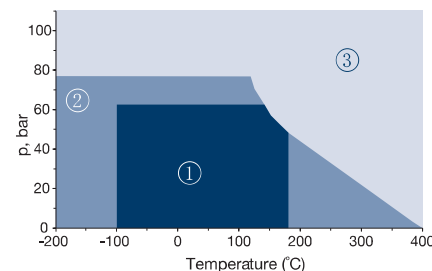


KLINGER® Dichtungstechnik工厂从事高质量工业密封材料的研究、开发和生产已有125年的历史。作为第五代家族企业,工厂位于奥地利首都维也纳20公里外,同时也是60个国家的子公司和代表的密封材料制造和研究中心。在全球范围内, KLINGER® Dichtungstechnik工厂作为国际KLINGER集团的一员,扮演着两个主要角色:一方面,它是开发革命性垫圈和密封材料解决方案的创新动力。另一方面,工厂将一如既往地致力于为集团客户和合作伙伴提供长达十年之久的专业知识和经过认证的高质量服务和产品,这些服务和产品完全符合国际标准。



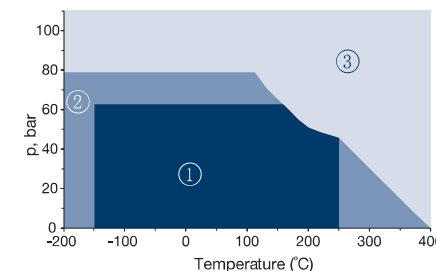
KLINGERSIL® C-4400

通用应用领域内的更高安全性

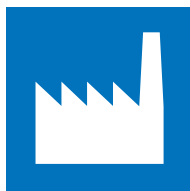


KLINGERSIL® C-4430

出色的应力松弛和在热水和蒸汽中的优秀性能



工业行业 我们的合作伙伴



一般制造业



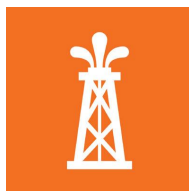
基础设施



汽车



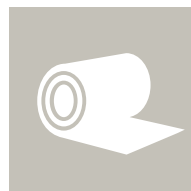
造船



油气



化学



纸浆&纸类



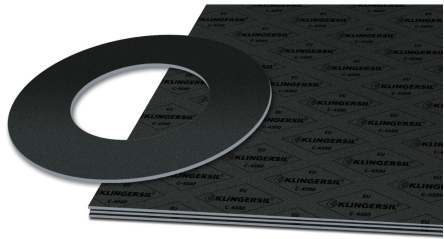
能量



食物&饮料

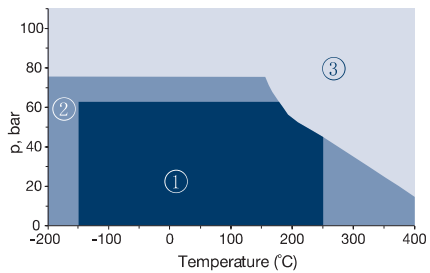


制药



KLINGERSIL® C-4500

性能卓越的垫片，特别适用于化工行业

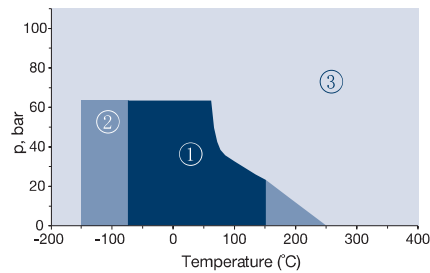


2mm C-4500 P-T图



KLINGERSIL® C-6327

低压和低温液体&蒸汽用垫圈



2mm C-6327 P-T图



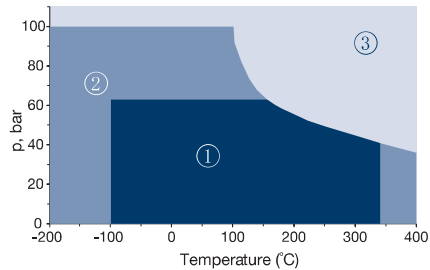
产品证书

除了通常的要求，如密封性或弹性，在许多情况下，垫圈必须符合更具体的规范。许多工业部门都制定了自己的特别批准计划，以确保使用过的垫圈满足这些要求。KLINGER垫圈提供了广泛的产品认证证书。这些证书几乎涵盖了所有常见应用的产品认证。

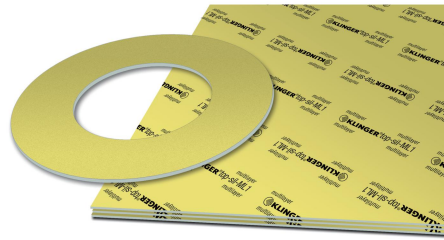


KLINGER® QUANTUM

独特的密封垫材料，具有最高的灵活性，在高温与FDA的符合性

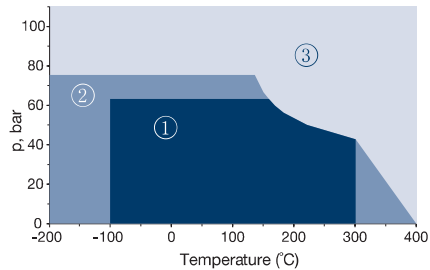


2mm KLINGER® QUANTUM P-T图



KLINGER® TOP-SIL ML1

独特的多层材料概念



2mm KLINGER® TOP-SIL ML1 P-T图

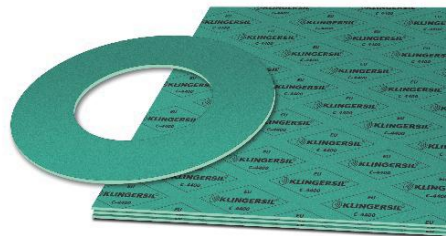


更多KLINGER无石棉产品的信息请浏览KLINGER Shanghai官方网站: www.klinger-shanghai.com

不是所有的绿色板材 都是KLINGERSIL®C-4400

Many Materials are Green, Only One is KLINGERSIL®

KLINGERSIL®材料难以匹敌。因此，竞争对手巧妙地将其压缩垫片材料命名为KLINGERSIL®green (C-4400)。当然，他们的产品在质量、性能或规格上并不相同。仅仅因为它是绿色的并不意味着它是KLINGERSIL®。为确保您在压缩垫片材料中获得您想要和需要的东西，无论是绿色、灰色、棕褐色、黑色还是白色，请寻找在板材上重复印制的KLINGERSIL®标志。然后您就会知道它是Original KLINGERSIL®



质量保证

印在垫片片材上的KLINGERSIL®标志是质量和性能的最佳保证。但如果您对此持怀疑态度，请咨询您当地的KLINGERSIL®销售代表进行现场热压缩测试。您会亲眼看到 KLINGERSIL®与其他品牌之间的区别。

热压测试

保持密封的一个关键因素是垫圈的承载性能。可以使用KLINGERSIL®热压缩测试来遵守这些标准，该测试同时应用恒定压力和温度。这测量了产品的压缩永久变形，包括应力/蠕变松弛阻力和储备。您可以从右侧的照片中看到，与KLINGERSIL® C-4400颜色类似的产品并不拥有C-4400的性能。

KLINGERSIL®C-4400 After HCT



其余竞品品牌的绿色垫片在热压测试后



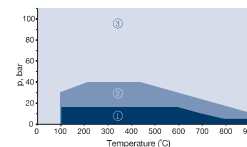
耐超高温云母层压垫片

这种软密封材料专为应对高温密封应用的严苛要求而设计。它是排气管、涡轮机、涡轮增压器和燃油管路等应用场景的首选——它可以在连续运行中承受高达 900 °C 的温度。

KLINGER® Milam PSS



云母片专为苛刻的操作条件而设计。KLINGER® Milam PSS 是一种无石棉密封材料，带有穿孔不锈钢加强件。这种基于云母的高温材料专门设计用于应对高温密封应用的严苛要求。由于其对溶剂、腐蚀性酸、碱和矿物油的出色耐化学性，这种材料制成的垫圈可用于各种行业。



Milam PSS 2.0mm P-T图

聚四氟乙烯垫片

KLINGERSIL® 以 PTFE 为基础的软密封材料保证了最终的耐化学性，旨在满足大多数垫片应用的需求。KLINGER® top-chem 系列的产品经过定制，可提供其目标行业所需的特性。其中包括即使在低表面压力下的密封性、对强酸或强碱溶液的高耐受性以及在中低温下的良好性能。

印在垫片片材上的 KLINGERSIL® 标志是质量和性能的最佳保证。但如果您对此持怀疑态度，请咨询您当地的 KLINGER® 销售代表进行现场热压缩测试。您会亲眼看到 KLINGERSIL® 与其他品牌之间的区别。

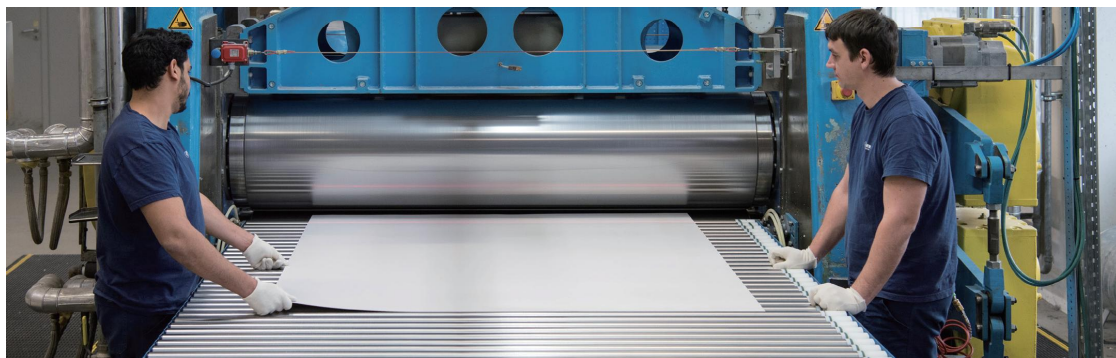
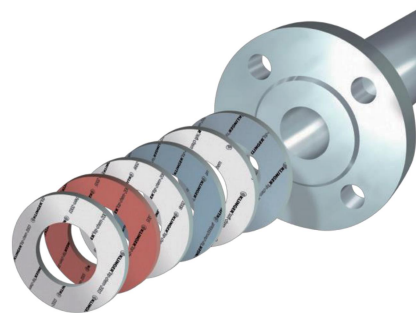
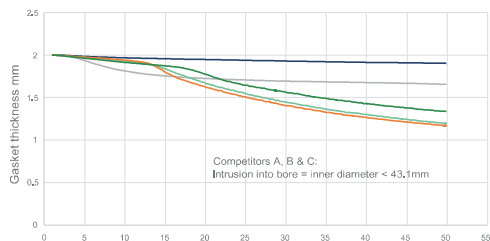
我们的优势：

易操作：

- 不脆化
- 高残余应力
- 没有老化反应
- 高应力保持，使用寿命长
- topchem 2000蠕变最小
- 可焊
- 法兰无粘接

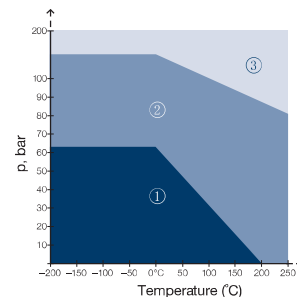
广阔的应用范围：

- 温度范围：-200°C ~ +260°C
- 在强酸性和碱性应用中具有优异的耐化学性
- 应用于制药、食品、化工、能源、输氧管道等行业

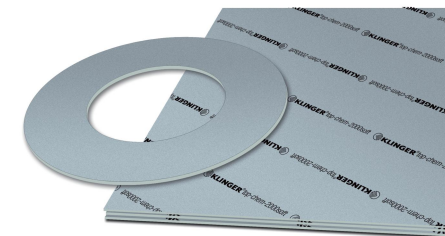


KLINGER® TOP-CHEM 2003

即使在低表面载荷下也具有高适应性和密封性

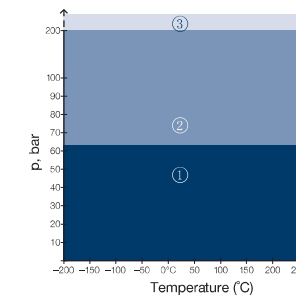


2mm KLINGER_Topchem_2003_PT图

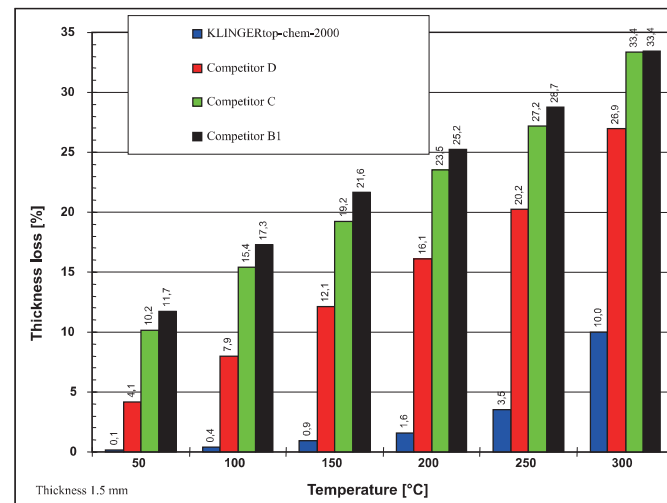


KLINGER® TOP-CHEM 2000

在高机械要求下的卓越性能



2mm KLINGER_Topchem_2000_PT图



此图对比了KLINGER® top-chem 2000与其他两个对标品牌的标准增强PTFE垫片的短时蠕变情况。

在200°C的温度下，厚度为1.5毫米的垫片，可以看出其他品牌的垫片已经损失了20%左右的厚度，而且这还只是一个短时的工况，就不要提在长时高温工况下他们的蠕变情况。

而KLINGER top-chem 2000与此相对，即使在300°C的温度负载下，其厚度损失也仅为10%。

更多KLINGER PTFE产品的信息请浏览KLINGER Shanghai官方网站：www.klinger-shanghai.com

膨体四氟密封带

SEALEX® Joint Sealant



密封胶以卷筒形式提供，有助于减少存储空间，并且有多种厚度和长度可供选择。

Sealex® 接头密封剂可用于需要可靠密封的任何地方。

- » 烟道
- » 热交换器
- » 泵或压缩机外壳法兰
- » 玻璃接头
- » 水系统
- » 混凝土盖
- » 玻璃纤维增强塑料容器
- » 蒸汽容器法兰
- » 陶瓷接头
- » 阀门和管道

Sealex® 接缝密封剂是经过特殊加工的纯膨体 PTFE 卷装可提供柔软、高度可压缩的垫片，以延长使用寿命和无故障密封。其就地成型的多功能性还降低了维护和存储成本。

Sealex® 的高压缩性使其能够有效填充法兰缺陷，从而实现紧密、无泄漏的密封。在压力下，它提供宽而薄的带状密封。与易于冷流的传统 PTFE 不同，Sealex® 具有良好的抗蠕变性和螺栓扭矩保持性能。

Sealex® 接缝密封剂不支持细菌生长或导致产品污染，并且符合 FDA 标准。它几乎没有保质期问题，因为 PTFE 不受正常环境条件的影响。

Sealex® 具有出色的抗化学侵蚀性能。它是温度高达260° C和压力高达 138 bar 的大多数化学服务的理想选择。它也适用于 -196° C 的低温使用。



密封胶以卷筒形式提供，有助于减少存储空间，并且有多种厚度和长度可供选择。

Sealex® 接头密封剂可用于需要可靠密封的任何地方。

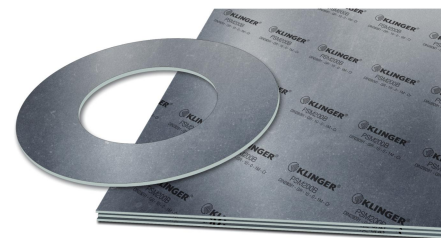
- » 烟道
- » 热交换器
- » 泵或压缩机外壳法兰
- » 玻璃接头
- » 水系统
- » 混凝土盖
- » 玻璃纤维增强塑料容器
- » 蒸汽容器法兰
- » 陶瓷接头
- » 阀门和管道



耐高温石墨层压垫片

基于石墨的垫片适用于-200° C至高达460° C的温度，并能抵抗多种化学品。KLINGER®石墨层压垫片材料配备了专门为此目的开发的防粘涂层，即使在暴露于高温后也很容易从法兰上移除。

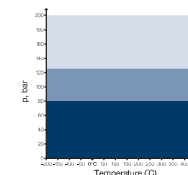
KLINGER® 柔性石墨垫片材料仅使用最高质量的石墨箔和各种插件。石墨材料没有橡胶粘合剂，也不会硬化。可根据要求提供防粘涂层，以防止垫圈粘在法兰表面上。



KLINGER® GRAPHITE LAMINATE PSM

纯石墨垫片，带粗金属板嵌件

KLINGER®GRAPHITE LAMINATE PSM 是一种无胶垫片材料，由膨胀石墨和0.1毫米厚的带柄不锈钢嵌件组成。该材料不含树脂、浸渍剂或其他有机化合物。因此，它没有最终的毒性风险。在整个温度范围内具有稳定的物理性能。它适用于温度高达 450°C 的热水和蒸汽。



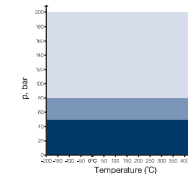
2mm KLINGER_Graphit-Laminat-PSM_PT 图



KLINGER®Graphite Laminate SLS

纯石墨垫片带有光滑的不锈钢内嵌件

带有光滑不锈钢插件的纯石墨垫片。SLS适用于普遍使用，尤其是与高温下的弱法兰结合使用以及密封液位计。垫片材料由纯石墨层组成，这些石墨层机械结合到0.05毫米厚的光滑不锈钢插件上。该插件有助于材料处理性能，还增加了抗爆裂性。



2mm KLINGER_Graphit-Laminat-SLS_PT 图

更多KLINGER石墨产品的信息请浏览KLINGER Shanghai官方网站：www.klinger-shanghai.com






KLINGER® Kempchen 焊唇垫片

焊唇垫片用于任何需要焊唇密封的地方，因为存在功能或介质损失的危险，但连接也需要在一定程度上可拆卸。焊唇垫片由焊唇到各自法兰的两半组成，然后在最终组装后相互密封焊唇。焊唇垫片为关键接头提供了绝对无铅的密封选择。

焊唇垫片通常由与管道或法兰相同或相似的材料制成，并且只能成对使用。奥氏体焊唇垫片也经常用于由 CrMo 钢制成的法兰接头，密封表面上有镍基覆层。

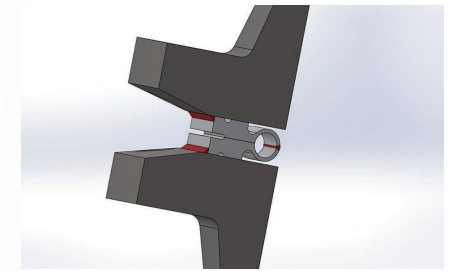
焊唇垫片有多种类型和材料可供选择，也可与辅助垫片组合使用。垫片接头内使用的焊唇垫片类型取决于不同的参数和要求。A21 或 A22 型焊唇垫片通常用于保证均匀热膨胀和温度分布的法兰接头。对于热膨胀和温度分布不均匀的法兰接头，建议使用 A24、A25 和 A23 等型材中空焊唇垫片。中空焊唇优化了焊唇两半之间的垫圈接缝中的张力状态。

下表显示了配置文件A21至A25的典型功能。“接缝”是焊唇的一半与法兰的连接。“接缝”可以位于内部或外部。“密封缝”始终是两个焊环之间的焊唇。

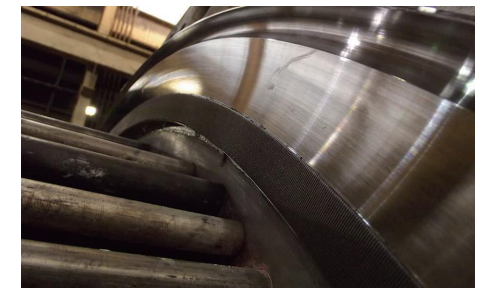
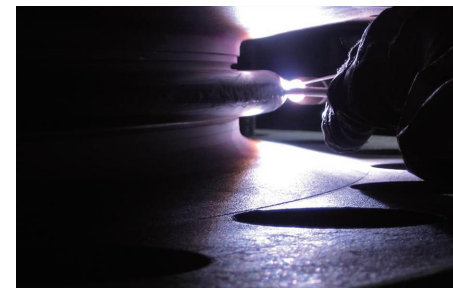
特征	内部“接缝”避免了焊环和法兰之间的缝隙腐蚀	外部“接缝”可以重新焊唇或拆卸	径向膨胀能力	拆除并重新焊唇
 A24	通常情况下可以	不可以	取决于墙的厚度 圆环的最大 $\Delta r \sim 5$ 毫米	2 mm切割轮易于分离。 可以重新焊唇2至4次
 A25	可能有其他缝隙。 断续焊唇。	通常情况下可以	取决于墙的厚度 圆环的最大 $\Delta r \sim 5$ 毫米	2 mm切割轮易于分离。 可以重新焊唇2至4次
 A23	a) 仅作为附加缝隙。 断续焊唇 b) 有腐蚀的危险	a) 常规设置 b) 仅作为附加缝隙。 断续焊唇	由于唇缘小所以容量低。 最高 $\Delta r \sim 0.5$ 毫米	难以分开 可以重新焊唇1至3次
 A22	a) 仅作为附加缝隙。 断续焊唇 b) 有腐蚀的危险	a) 常规设置 b) 仅作为附加缝隙。 断续焊唇	不太可能。 最大 $\Delta r \sim 0.1$ 毫米	带切割轮 分离损失分别为2至3 mm。 可以重新焊唇3至5次
 A21	通常情况下可以	不可能也必须符合 DIN 2526的M型法兰	中等容量 取决于投影 最大 $\Delta r \sim 0.3$ 毫米	带切割轮 分离损失分别为2至3 mm。 可以重新焊唇2至4次

KLINGER® Kempchen 焊唇垫片

防止有害气体泄露的最佳选择



无论选择何种焊唇轮廓，我们强烈建议您检查法兰和垫圈设计。计算所需的垫片环宽度、检查疲劳极限、所需的螺栓力和所有操作状态下的密封面压力，可以揭示垫片接头中的任何薄弱点。计算焊缝可能是非常必要的，特别是对于具有不同材料配对的焊环接头。



KLINGER® Kempchen 热交换器挡板密封

在高性能换热器中，挡板密封对有效密封纵向挡板与换热器壳体之间的间隙起着重要作用。密封件很容易安装，在大多数情况下不需要额外的工具、钻孔或将密封件用螺栓固定到挡板上。



应用

通过使用挡板密封件作为密封管束挡板与壳体内径之间的间隙的手段，可以提高壳管式换热器的热效率。纵向挡板密封件用于在壳内具有两程或分流工艺流的热交换器。采用横向隔板密封。减小壳体与横向隔板之间的间隙。

尺寸

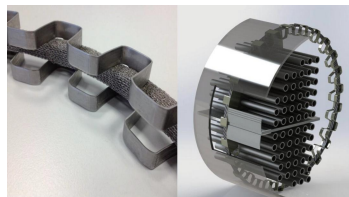
- » 为确保正确安装，在制造之前验证换热器详细图纸中的所有尺寸非常重要。
- » 纵向挡板密封件按尺寸切割并提供以适合挡板的确切长度。
- » 对于长度超过 6 m (约 19 ft) 的密封件，必须考虑运输注意事项。
- » 可以适应厚度在 4 毫米到 25 毫米之间的挡板。
- » 有两种薄片尺寸可供选择，20 毫米或 30 毫米，具体取决于外壳直径。

特性

- » 纵向挡板密封件由一个安装在换热器挡板上的薄片支架组成。
- » 支架包含折叠打开以符合外壳直径曲率的薄片，
- » 薄片点焊到支架上以方便安装。
- » 对于某些横向挡板设计，在现场安装期间可能需要以指定的间隔在支架上切割或研磨槽。
- » 通常不需要用螺钉或螺栓将密封件连接到挡板上。

材料

- » 所有挡板密封件均采用 1.4571 (SS 316Ti) 作为标准材料制造。
- » 可根据要求提供其他材料



KLINGER® MAXIFLEX 金属缠绕垫片

KLINGER® Sentry 反向完整性垫片允许对单个法兰接头而不是整个管道系统进行泄漏测试。这减少或消除了需要进行大量生产停机的启动前服务测试。用于管道系统中，由于密封垫圈泄漏导致重新进行压力测试的成本过高或不切实际。



应用

缠绕垫片广泛用于管道和压力容器法兰连接，用于中高压和高温工作。缠绕垫片的密封元件由预成型金属条和软填充材料制成。可以结合内圈和/或外圈以适应法兰面设计和应用参数。

尺寸

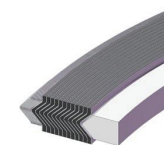
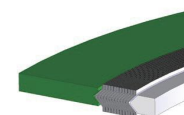
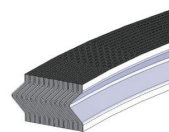
ASME B16.20 中针对各种法兰标准提供了缠绕垫片的尺寸要求。垫片也可用于满足其他法兰标准的尺寸要求，例如 EN 或 JIS。可以根据客户提供的信息生产定制尺寸的垫片。提供三种标准密封元件厚度选项：0.125”、0.175” 和 0.250”。可根据要求提供其他厚度。

款式

R 型 » 仅密封元件

CR1R 型 » 带内外圈的密封元件

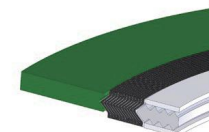
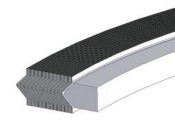
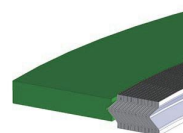
HTX 型 » R1R 型，带内圈和集中式上卷



CR 型 » 带外圈的密封元件

R1R 型 » 带内圈的密封元件

Maxiflex Pro » 带 Maxiprofile 内圈的 CR1R 型



其他金属和半金属密封垫片系列

垫片的切割和技术培训

垫片由板材切割而成，以适应从标准道法兰到高度不规则或复杂的法兰几何形状的任何法兰设计。

我们一直专注于技术卓越、产品创新以及对客户及其需求的奉献。我们为与合作伙伴和客户的长期合作关系感到自豪。我们经验丰富的技术团队多年来一直在解决最棘手的密封问题。我们的服务经过开发和定制，旨在为我们的客户提供额外的、显着的好处，并且符合全球信赖的 KLINGER 质量标准。

Metallic Ring Type Joints

金属环型接头是精密加工的密封组件，设计用于带有加工 RTJ 槽的特定法兰面。垫片材料需要比法兰材料软大约 30 BHN，以确保垫片充分变形而不会损坏法兰座表面。



应用

环形接头 (RTJ) 是重型高压垫圈，主要用于石油和天然气、原油精炼和石化行业。

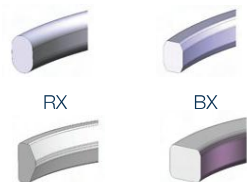
材料

常见材料包括软铁、低碳钢、5 Cr- 1/2 Mo、SS 304、SS 316L 和合金 400。可根据要求提供其他合金金属。

可用款式

根据 ASME B16.20 和 API 6A 制造的 RTJ 垫片。可根据要求定制尺寸。

R型 (椭圆形) R型 (椭圆形)



Metallic Ring Type Joints

Kammprofile 凹槽垫片由锯齿状金属芯和软面材料组成。Maxiprofile 垫片主要用于垫片宽度有限的容器应用。Maxiprofiles 通常用作对当前使用金属夹套垫圈的应用的升级，因为它具有改进的密封性、易于安装和重复使用的可能性。



应用

Kammprofile 垫片用于热交换器和容器应用，在高温和低温以及高达 3625 psi (250 bar) 的压力下使用。用于低螺栓载荷、小法兰宽度和/或损坏的法兰。

材料

Maxiprofiles 可以根据介质兼容性和温度考虑由一系列芯材制成。

KLINGER® Kempchen Corrugated Gaskets

波纹金属垫片由石墨涂层包裹的波纹金属芯组成。石墨优异的微密封性能与波纹金属芯的强度相结合。结果是一个健壮的和易于操作的垫片，在低螺栓载荷下具有出色的密封性。



应用

波纹金属垫片是标准 150# 和 300# 管道法兰中 kammprofile 和螺旋缠绕垫片的经济替代品。它们也可用于定制设计的热交换器或压力容器环法兰。

材料

标准金属芯材料为 SS 326L，但也可提供 SS 304。石墨是标准饰面；也可提供 PTFE 和云母。可用于化学相容性或工艺特定应用的其他金属合金材料。

可用的

根据 ASME B16.21，用于标准管道法兰的波纹金属垫片的尺寸与压缩纤维垫片相同。可以制造和供应定制尺寸根据图纸或客户提供的尺寸。



KLINGER Shanghai 在泰州姜堰拥有占 18,000m² 的切割中心与垫片性能测试实验室，可以为客户提供快速且专业的切割服务与质量安全保障。



我们的垫片培训目标与您相同：帮助您大量推广高质量的产品。KLINGER 上海经销商垫片培训计划将使您的销售人员更好地了解当今竞争激烈、价格驱动的市场，以及法兰接头工艺的复杂性。培训将提供即时和适用的知识，成为可靠的信息来源，帮助您增加销售额并提高利润率。与会者将更加熟悉行业标准 and 垫片术语，从而自信地接近工程师和决策者。

KLINGER Shanghai 对质量和持续产品改进的承诺可能在我们的现场实验室和测试设施中得到了最好的体现，这在行业中是罕见的。在这里，质量保证专家会对密封材料进行一系列严苛的测试。现场实验室以数万小时的科学开发、质量保证和比较测试以及分析为后盾。这确保客户可以在任何给定时间依赖最高水平的质量，而不是专注于他们的核心业务。可根据要求进行标准和非标准材料测试和评估。



KLINGER Shanghai Ltd.
Unit D2, 19th Floor, No. 666 Fuzhou Road
Shanghai, China
T +86 21 6358 6363
sales@klinger-shanghai.com

www.klinger-shanghai.com

